

Les gestes qui sauvent ...

En période de crise, personne n'est à l'abri

Les événements pluviométriques intenses et abondants, généralement à l'automne, sont à l'origine des crues et des inondations sur le bassin du Vistre : ruissellements rapides et brutaux dans les secteurs urbains (garrigues et Costières) et débordements plus lents des cours d'eaux dans la plaine.

Or plus de la moitié de la population vit ici en zone inondable ! De bons réflexes peuvent sauver des vies en période de crise.



En prévention d'une inondation

Faites une réserve d'eau potable et de nourriture
Isolez les sources de pollutions de l'eau : engrais, fuel, ... Amarrez les cuves.
Montez à l'étage ou en hauteur vos documents de valeur, surélevez votre mobilier.
Placez votre véhicule en sécurité

En cas d'alerte (sirène)



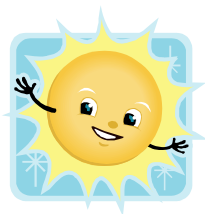
Prenez avec vous : papiers d'identité, médicaments d'urgence, vêtements, argent, lampe torche à piles
Fermez les ouvertures de votre habitation (portes, fenêtres, aérations, soupiraux, ...)
Coupez gaz et électricité
Réfugiez-vous dans les hauteurs — montez à pied dans les étages



Ecoutez Radio France Bleu Gard Lozère 90.2 FM sur un poste à piles et observez les consignes de sécurité
Ne téléphonez pas ! libérez les lignes pour les secours
Laissez vos enfants à l'école : ils sont en sécurité. Vous les exposeriez au danger en allant les chercher
N'utilisez pas votre véhicule !

Pendant l'inondation

N'évacuez les lieux qu'à la demande des autorités
Ne revenez pas dans le lieu que vous avez évacué
Ne consommez l'eau du robinet et du forage que sur avis favorable des autorités
Ne circulez pas dans les zones inondées
Signalez votre présence si vous êtes isolé



Après...

Vérifiez l'accessibilité de votre logement avant d'y retourner
Ne rétablissez l'électricité qu'après contrôle des circuits (faites appel à un spécialiste)
Ne consommez l'eau du robinet que sur avis favorable de la mairie
Ventilez et faites sécher les pièces

Pour en savoir plus sur internet :

L'observatoire du risque d'inondation créé par le Conseil Général du Gard : <http://orig.cg-gard.fr>
Le niveau du Vistre aux stations de Caissargues, Bernis, Vauvert et du Rhône au Cailar: www.vigicrues.gouv.fr